



Comité syndical

20 décembre 2016

17h30 à Aspremont

Budget 2017

Maintien des participations 2017 des communautés de communes :

→ depuis 2013 : ~ 125 000 € /an

Actions inscrites à l'avenant pour 2017

– INVESTISSEMENT

- Travaux d'entretien de la végétation (76 k€) + traitement des iscles (12 k€)
- Plan de gestion des alluvions (3 k€) + Méouge (18 k€)
- Études endiguement Grand Buëch : 108 k€
- Outils de communication : 26 k€
- Installation des stations temporaires mesure débit : 2 k€
- Diagnostic hydrogéologie : forages/sondages : 10k€
- Informatique : 8 k€
- Équipements divers : 1,2 k€



Budget 2017

Actions inscrites à l'avenant pour 2017

– INVESTISSEMENT

- Études endiguement Petit Buëch / Buëch Aval : diag en interne
- Diagnostic continuité piscicole Blaisance → en interne
- Réseau de suivi physique : en interne
- Réflexion observatoire du Buëch : en interne

– FONCTIONNEMENT

- Maintenance stations mesure débit : 2,5 k€
- Communication : site internet (1,3 k€), bulletin annuel (10 k€), scolaire (6 k€), sorties et animations (5 k€)...
- Prestation juridique révision des statuts (30 k€)
- Étude sociologique bilan contrat de rivière/prospectives (25 k€)
- Postes, charges à caractère général



Proposition Budget 2017

Détail dépenses fonctionnement de l'exercice

Chapitre	Libellé	Montant
11	Charges à caractère général	135 945.00 €
12	Charges de personnel, frais assimilés	356 116.50 €
65	Autres charges de gestion courante	14 091.50 €
66	Charges financières	0.00 €
67	Charges exceptionnelles	7 000.00 €
22	Dépenses imprévues	3 000.00 €
23	Virement à la section d'investissement	20 463.00 €
042	Opérations d'ordre de transfert entre sections	166 148.12 €
TOTAL DEPENSES DE FONCTIONNEMENT		702 764.12 €

Proposition Budget 2017

Détail recettes fonctionnement de l'exercice

Chapitre	Libellé	Détails	Montant
74	Dotations et participations	Communautés de communes	100 096.00 €
		Financeurs (Dépt, Région, Agence de l'Eau, Etat) + autres participations	411 520.00 €
		EDF	20 000.00 €
		Transalpes	5 000.00 €
O42	Opérations d'ordre de transfert entre sections		166 148.12 €
2	Résultat de fonctionnement report		0.00 €
TOTAL RECETTES DE FONCTIONNEMENT			702 764.12 €

Proposition Budget 2017

Détail investissement

2017	Dépenses	Recettes
Actions	438 636.89 €	272 095.33 €
FCTVA		21 078.56 €
Amortissements	166 148.12 €	166 148.12 €
Autofinancement: virement depuis section fonctionnement		20 463.00 €
Prêt		
SOUS TOTAL	604 785.01 €	479 785.01 €
« Report résultat »		125 000.00 €
SOUS TOTAL	604 785.01 €	604 785.01 €
Natura 2000	0.00 €	0.00 €
TOTAL	604 785.01 €	604 785.01 €

Proposition Budget 2017

Détail investissement

DÉPENSES				
Chapitre	Libellé	RAR	2017	Montant
20	Immobilisations incorporelles	115 727.48 €	126 560.68 €	242 288.15 €
21	Immobilisations corporelles	0.00 €	0.00 €	0.00 €
23	Immobilisations en cours	26 834.40 €	169 514.34 €	196 348.74 €
040	Opérations d'ordre de transfert entre sections		166 148.12 €	166 148.12 €
TOTAL DEPENSES D'INVESTISSEMENT		142 561.88 €	462 223.14 €	604 785.01 €

RECETTES				
Chapitre	Libellé	RAR	2017	Montant total
13	Subventions d'investissement	153 850.42 €	243 244.92 €	397 095.33 €
10	Dotations, fonds divers et réserves (FCTVA)		21 078.56 €	21 078.56 €
21	Virement de la section de fonctionnement		20 463.00 €	20 463.00 €
040	Opérations d'ordre de transfert entre sections		166 148.12 €	166 148.12 €
TOTAL RECETTES D'INVESTISSEMENT		153 850.42 €	450 934.59 €	604 785.01 €

Proposition Budget 2017

Synthèse

2017	Dépenses	Recettes
INVESTISSEMENT	604 785.01 €	604 785.01 €
FONCTIONNEMENT	702 764.12 €	702 764.12 €
TOTAL	1 307 549.13 €	1 307 549.13 €

Participations totales 2017 (EPCI actuels)

- INVESTISSEMENT : 100 096 €
- FONCTIONNEMENT : 25 589,77 €
- PARTICIPATIONS TOTALES : 125 685,77 €

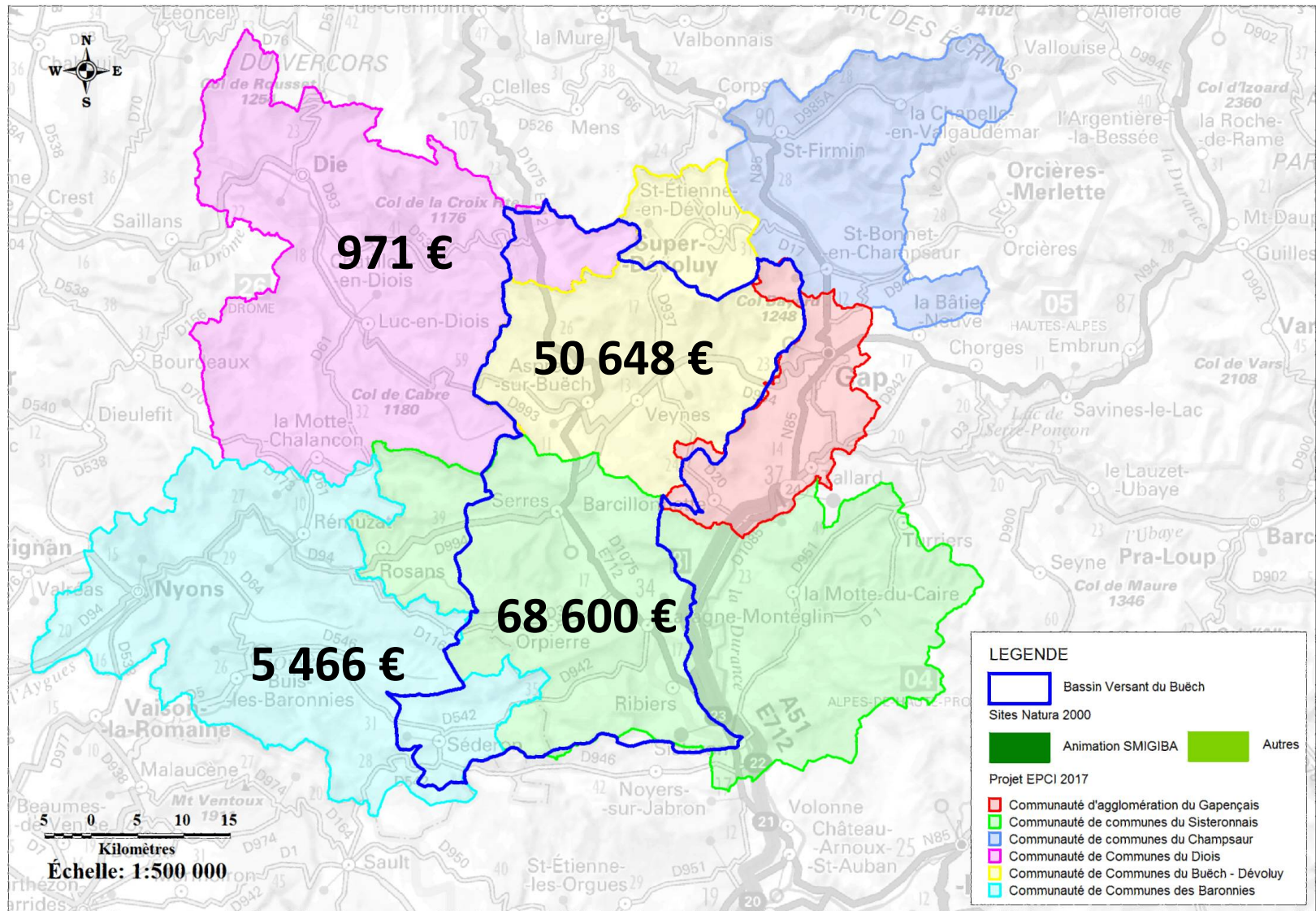
EPCI	CC BD	CC Ribiers	CC Serrois	CC Laragnais	CC Inter Baronnies	CC Hautes Baronnies	CC Haut Buëch	CC Sisteron	CC DIOIS	Somme
Pot. fiscal	1 263 786 €	294 287 €	233 680 €	1 393 365 €	183 000 €	159 941 €	233 032 €	758 455 €	29 213 €	4 548 758 €
POP° DGF	12564	2523	3180	4048	2037	1655	2662	2971	288	31928
PART° TOTALES	42189.22 €	9031.67 €	9487.53 €	27217.50 €	6538.01 €	5466.50 €	8459.00 €	16325.28 €	971.06 €	125685.77 €



Participations 2017 – EPCI actuels

EPCI	Participations totales 2017	Participations investissement solidaire 2017	Participations fonctionnement 2017
CC Buëch Dévoluy	42 189.22 €	8 589.77 €	33 599.45 €
CC Ribiers Val de Méouge	9 031.67 €	1 838.86 €	7 192.81 €
CC Serrois	9 487.53 €	1 931.67 €	7 555.85 €
CC Laragnais	27 217.50 €	5 541.51 €	21 675.99 €
CC Inter Baronnies	6 538.01 €	1 331.15 €	5 206.86 €
CC Hautes Baronnies	5 466.50 €	1 112.99 €	4 353.51 €
CC Haut Buëch	8 459.00 €	1 722.26 €	6 736.74 €
CC Sisteron	16 325.28 €	3 323.85 €	13 001.43 €
CC Diois	971.06 €	197.71 €	773.35 €
Somme	125 685.77 €	25 589.77 €	100 096.00 €

Participations 2017 (futurs EPCI)

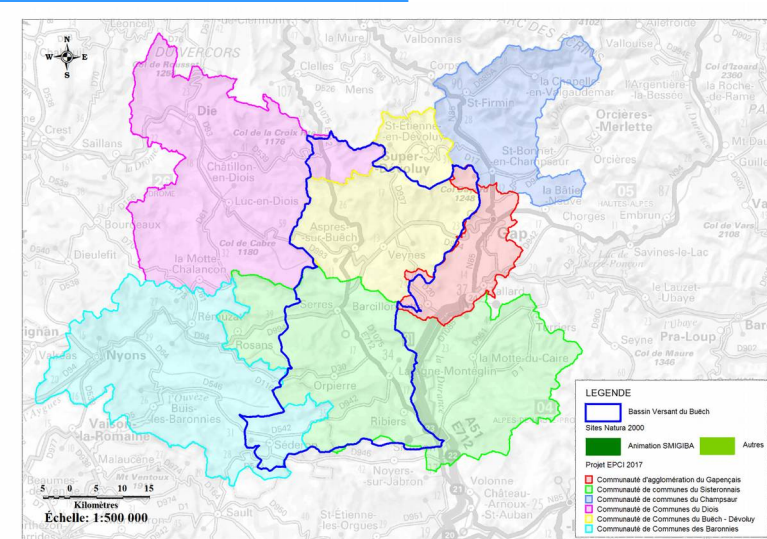


EPCI	CC Haut Buëch Dévoluy	CC Siteronnais Buëch	CC DIOIS	CC Hautes Baronnies
Participations totales 2017	50 648 €	68 600 €	971 €	5 466 €

Prestation juridique

Contexte :

- **SDCI : nouvelles intercommunalités sur le bassin versant**
→ membres, représentativité élus, clé de répartition €
- **Arrivée de la GEMAPI pour 01/01/2018**



Révision des statuts : état d'avancement

→ 1ère étape : Gouvernance



Crues : 22 & 24 novembre 2016

Commune	Lieu	Cours d'eau	Description
Saint Julien en Beauchêne	Pont Bleu (chez Jean)	Grand Buëch	Erosion de l'ancrage amont de la protection de begre réalisée en 2013.
	Pont Baumugne	Grand Buëch	Erosion des enrochements de l'entonement du pont en rive gauche. Une dizaine de mètres de blocs embarqués. Risque de contournement à terme.
Trescléoux	Lieu dit du Moulin	Blaisance	Glissement de terrain ayant obstrué la Blaisance. Débordement en rive gauche dans les champs. "Destruction" de la RD en plusieurs points
Barret sur Méouge	Les Granges	Méouge	Coupure de la canalisation AEP et regard emporté. Erosion constatée en 2014 a pris de l'ampleur.
	Camping lagier	Méouge	Erosion dans la parcelle agricole
Trescléoux	Champ Jouve	Buëch aval	Erosion en R.D parcelle agricole
	Limite Lagrand Trescléoux	Blaisance	Erosion sentier

Crues : 22 & 24 novembre 2016

Commune	Lieu	Cours d'eau	Description
Oze	Champ Croze	Petit Buëch	Erosion parcelle agricole + canal
Lus-la-Croix-Haute	Confluence Lunel	Petit Buëch	Erosion des enrochements en RD sous la route
Saint-Julien-en-Beauchêne	Aval pont Baumugne	Petit Buëch	Chemin rural emporté, plus d'accès à un champ
Laragne		Buëch aval	Terre agricole
Veynes	Aval confluence Drouzet	Petit Buëch	Erosion rive gauche proximité pylone H.T
Chateauneuf de Châbre	Confluence Buëch Méouge	Buëch aval	Erosion agricole
Lus-la-Croix-Haute	Morlières	Torrent Morlières	incision du radier de pont



Bonnes fêtes de fin d'année