



Comité syndical

11 octobre 2016

17h30 à Lagrand

Tableau des effectifs

ÉTAT DU PERSONNEL TITULAIRE					
Secteur administratif					
Grades ou emplois	Catégories	Effectifs budgétaires	Effectifs pourvus	Dont temps non complet	Contrat
Adjoint administratif 2 ^{ème} classe	C	1	1		Cf loi du 26 janvier 1984 (article 3)
Rédacteur	B	1	1	1	Cf loi du 26 janvier 1984
Secteur technique					
Grades ou emplois	Catégories	Effectifs budgétaires	Effectifs pourvus	Dont temps non complet	Contrat

ÉTAT DU PERSONNEL NON TITULAIRE					
Secteur technique					
Agents non titulaires (Effectifs pourvus)	Catégories	Effectifs budgétaires	Effectifs pourvus	Dont temps non complet	Contrat
Ingénieur principal	A	2	2	1	Cf loi du 26 janvier 1984 (article 3)
Technicien principal 2 ^{ème} classe	B	1	1		Cf loi du 26 janvier 1984 (article 3)
Ingénieur	A	4	3	2	Cf loi du 26 janvier 1984 (article 3)
Secteur administratif					
Agents non titulaires (Effectifs pourvus)	Catégories		Effectifs pourvus	Dont temps non complet	Contrat

Prestation juridique

Contexte :

- SDCI : nouvelles intercommunalités sur le bassin versant
→ membres, représentativité élus, clé de répartition €
- Arrivée de la GEMAPI pour 01/01/2018

Propositions : réviser les statuts

- Mise en œuvre de l'action B2.29 du contrat de rivière

Déroulement :

- Commission « révision des statuts » = membres du bureau
- Demande de devis en cours (estimatif : 25 k€HT)

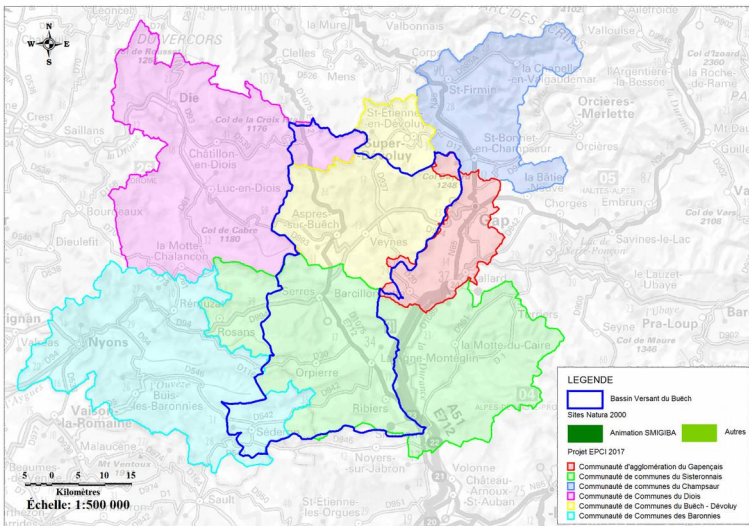
Délibération :

- Appel à un cabinet juridique
- Autoriser le Président à signer marché + demandes subventions

Agence de l'eau : 50 %

Conseil Régional PACA : 30 %

SMIGIBA : 20 %



Décision modificative N° 2016-02

Matériel informatique

Contexte :

2000 € inscrits mais 5500 € besoins → manque 3500 €

Dépenses d'Investissement		Recettes d'Investissement	
Opération N°53		Opération N°53	
B1.13 : Observatoire écologique		B1.13 : Observatoire écologique	
<i>Art. 2188 Autres immobilisations corporelles</i>	-3 500,00 €	<i>Art. 1312 Régions</i>	-1 013,51 €
		<i>Art. 1318 Autres</i>	-1 689,18 €
Total DI	-3 500,00 €	Total RI	-2 702,69 €

Dépenses d'Investissement		Recettes d'Investissement	
Opération N°28		Opération N°28	
Équipements informatiques et bureau		Équipements informatiques et bureau	
<i>Art. 2183 : Matériel de bureau et matériel informatique</i>	3 500,00 €	<i>Art. 1312 Régions</i>	1 013,51 €
		<i>Art. 1318 Autres</i>	1 689,18 €
Total DI	3 500,00 €	Total RI	2 702,69 €

Décision modificative N° 2016-03

Communication : films

Contexte : Dépenses prévues : 25 000 €

- 20 k€ : Fonctionnement → Investissement
- 5 k€ : à récupérer en investissement

Dépenses d'Investissement		Recettes d'Investissement	
Opération N°54		Opération N°54	
C2.8 : Actions groupées communication		13- Subventions d'Investissement	
<i>Art. 2188 Autres immobilisations corporelles</i>	25 000,00 €	<i>Art. 1312 Régions</i>	7 500,00 €
		<i>Art. 1313 Départements</i>	5 000,00 €
		<i>Art. 1318 Autres</i>	7 500,00 €
Opération N°53		Opération N°53	
B1.13 Observatoire		13- Subventions d'Investissement	
<i>Art. 2188 Autres immobilisations corporelles</i>	-5 000,00 €	<i>Art. 1312 Régions</i>	-1 500,00 €
		<i>Art. 1318 Autres</i>	-2 500,00 €
		021	4 000,00 €
Total DI	20 000,00 €	Total RI	20 000,00 €
Dépenses de Fonctionnement		Recettes de Fonctionnement	
61- Services extérieurs		74- Dotations et participations	
C2.8 : Actions groupées communication		<i>Art. 7472 Régions</i>	-6 000,00 €
<i>Art. 617 Études et recherches</i>	-20 000,00 €	<i>Art. 7473 Départements</i>	-4 000,00 €
		<i>Art. 7478 Autres organismes</i>	-6 000,00 €
023	4 000,00 €		
Total DF	-16 000,00 €	Total RF	-16 000,00 €



GEMAPI

Réglementaires, lois, décrets, arrêtés, délibés :

- DCE, Directive Inondation, Code de l'Environnement
- Lois MAPTAM, NOTRe, Biodiversité
- SDAGE, SLGRI
- SDCI + Délibération N°2015-040bis approbation SDCI
- Délibération N°2015-042bis : territoire expérimental GEMAPI

SMIGIBA :

- Gestion des cours d'eau à l'échelle bassin versant
 - Les cours d'eau sont des masses d'eau
 - Membre mission appui technique GEMAPI
 - Élabore PAPI expérimental
 - Compétences techniques
- **SMIGIBA est la structure pertinente pour la mise en œuvre de la compétence GEMAPI**



Partenariat CEREMA-IRSTEA / accompagnement GEMAPI

Appel à partenaire lancé par le CEREMA et l'IRSTEA

→ 4 thématiques :

- Diagnostic territorial
- Intégration des différentes composante de la GEMAPI
- Elaboration/évaluation socio-économique des actions relevant de la GEMAPI → AMC/ACB dans le cadre du PAPI
- Conception de dispositifs innovants → stations suivis débits liquides et solides + REX protections en génie végétal

→ Moyens :

- Humains/techniques
- Financiers (50 % enveloppe)

→ 12 partenaires en France

PAPI Buëch

Présentation du diagnostic

Recueil de données

- **Collecte des informations disponibles sur le bassin versant**
 - **Cours d'eau**
 - **Inondations**
 - **Ouvrages**
 - **Population**
 - **Tourisme**
 - **Agriculture**
 - **Economie**
 - **Environnement**

Caractérisation des enjeux

- **Population**

- Localisation de la population à la parcelle : **18 059 personnes sur la partie 05**
- **Croisement avec zones inondables : 13 % de la population dans le lit majeur**

- **Tourisme**

- Population saisonnière estimée sur le territoire (dépts 04, 05, 26), calcul par commune : **29 000 personnes (à comparer avec la population permanente : 29 424 personnes)**

- **Economie**

- **Nombre d'entreprises sur le territoire : 3 360 entreprises inscrites au RCS et géolocalisées**
- **Nombre d'entreprises en zone inondable : 689 entreprises, soit 19 % des entreprises**

Caractérisation des enjeux

- **Agriculture**
 - Evolution des terres agricoles : diminution des surfaces agricoles des versants : 88 % des terres abandonnées ont une pente supérieure à 15 % (assez peu des « plaines »)
 - Croisement avec les zones inondables : 6 % des terres du RPG Agricole dans le lit majeur, soit 2 323 ha
- **Environnement**
 - Liste des habitats/espèces protégés présents sur le territoire (pas uniquement sur la zone Natura 2000 du Buëch)
 - Identification des secteurs à fort enjeu environnemental

Conclusion diagnostic

- **Quelques manques :**
 - aléa : scénario fréquent
 - population : étendre étude sur les départements 26 et 04
 - Agriculture : potentiel agronomique des parcelles dans les zones inondables
 - économie : effectifs réellement touchés par les inondations
 - tourisme : chambres d'hôtes
 - environnement : compléter avec les données des départements voisins

Suite du PAPI : programme d'actions

Programme élaboré suivant 7 axes

- **Axe 1 : l'amélioration de la connaissance et de la conscience du risque :**
 - études complémentaires, actions de communication
- **Axe 2 : la surveillance, la prévision des crues et des inondations :**
 - mise en place d'un système de surveillance, de prévision des crues
- **Axe 3 : l'alerte et la gestion de crise :**
 - établissement de PCS (plan communal de sauvegarde) partout (ou presque),
 - système d'alerte à l'échelle du territoire (réflexion)
- **Axe 4 : la prise en compte du risque inondation dans l'urbanisme**

Suite du PAPI : programme d'actions

Programme élaboré suivant 7 axes

- **Axe 5 : les actions de réduction de la vulnérabilité des biens et des personnes :**
 - réalisation des études de dangers sur les digues (zones à protéger),
 - classement ou non des digues,
 - définition de la vulnérabilité environnementale
- **Axe 6 : la gestion / le ralentissement des écoulements :**
 - études préalables, analyses multicritères
- **Axe 7 : la gestion des ouvrages de protection hydrauliques :**
 - concerne également les digues (études de dangers) ,
 - études préalables comme pour l'axe 6



Concertation locale

- Il est essentiel d'organiser des réunions de concertation autour du diagnostic et des propositions pour le programme d'actions
- Planning ?



PAPI d'intention du Buëch

État d'avancement

- **Finalisation du diagnostic préalable**
- **Construction stratégie → concertation fin 2016**
- **Rétro planning :**
 - **Dépôt dossier : mars 2017**
 - **Rédaction des fiches actions / maitre d'ouvrage / plan de financement : 1^{er} trimestre 2016**
 - **Concertation : novembre/décembre 2016**
- **Questions : financement poste à partir mai 2017**



Rétroplanning 1/1/2017

Préparation du budget pour vote fin 2016 ?

- **Prévoir CS approbation Débat Orientation Budgétaire**
 - Novembre 2016
- **Prévoir CS vote budget primitif (sans le compte de gestion)**
 - Décembre 2016

Révision des statuts

- **Prévoir CS approbation des statuts**
 - Décembre 2016

PAPI

- **Concertation (échelle globale, échelle locale)**